

# Aperçu de la qualité des eaux

## Contrôles selon module du SMG «Aspect général»



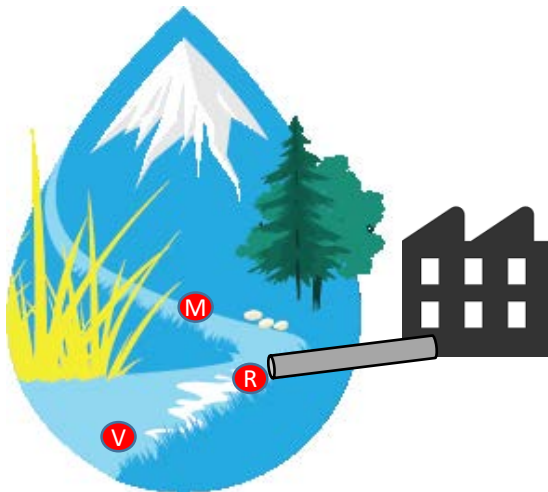
*Evaluation sommaire de l'état du cours d'eau selon les exigences de l'annexe 2 de l'OEaux*

**Période de l'année:** Aucune. Développement limité de végétation à la mauvaise saison.

**Recommandations:** Plusieurs fois par an 2 à 4 fois. Jamais après une crue (min .2 jours après).

**Relevés:** Formulaire de terrain. Protocole online.

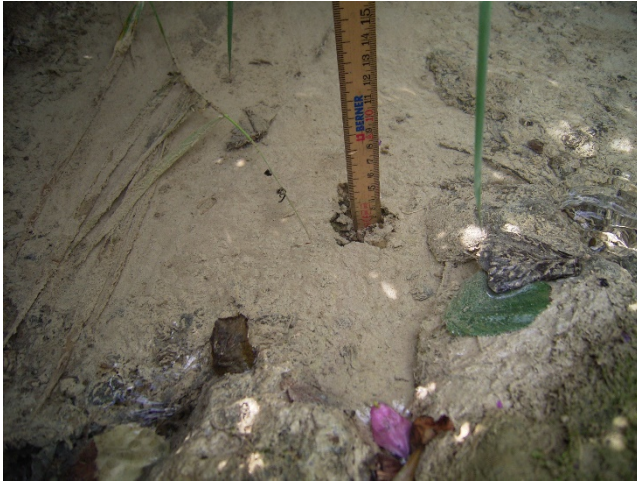
**Emplacements :**



- M Amont du rejet
- R Aval immédiat du rejet
- V Aval du rejet (eaux mélangées)

## *Paramètres à examiner :*

1. **Boues:** Degré d'envasement sur toute la largeur du lit – observation depuis la rive



2. **Turbidité:** Présence de MES – observation avec un flacon incolore



## *Paramètres à examiner :*

- 3. **Coloration:** Couleur – observation avec un flacon sur fond blanc
- 4. **Mousse:** Présence d'écume – observation depuis la rive



- 5. **Odeur:** Odeur - observation avec un flacon



## *Paramètres à examiner :*

6. Sulfure de fer: Taches noires sous pierres (face inférieure). 10 prélèvements dans l'eau calme.



7. Colmatage: Prélèvements / détachements de pierre (p. ex. 10)

8. Déchets: Observation depuis la rive et le lit





9. Organismes hétérotrophes : 10 pierres de la taille du poing



10. Végétation: Observation depuis la rive et le lit

